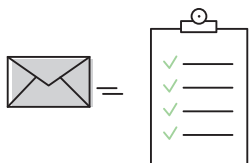


# WIE KÖNNEN SIE IHRE ALTTEILE VERSENDEN?

## OPTION 1: MIT ANGEBOT VOR TRANSPORT



Sie füllen das Formular aus und senden es an **cores.electronics@tvh.com** (Elektronikteile) oder **cores@tvh.com** (alle anderen Teile)



TVH erstellt ein Angebot



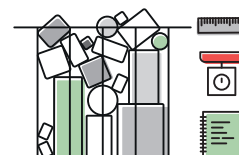
Sie erteilen Ihre Zustimmung und geben das Gewicht und die Abmessungen des Pakets sowie alle Kontaktangaben für den Transport an



TVH gibt Ihnen eine Bestellnummer und wir holen die Ware ab



Bei nicht reparablen Teilen wird sich TVH mit Ihnen in Verbindung setzen



Nach Prüfung und Genehmigung des Altteils/ der Altteile senden Sie eine Rechnung an TVH, auf der unsere Bestellnummer vermerkt ist



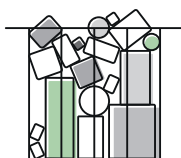
Nach Erhalt Ihrer Rechnung wird TVH diese bezahlen

# WIE KÖNNEN SIE IHRE ALTTEILE VERSENDEN?

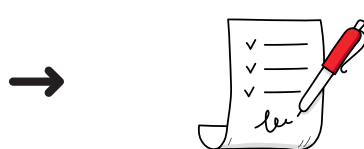
## OPTION 2: MIT ANGEBOT NACH TRANSPORT



Wenden Sie sich an **cores.electronics@tvh.com** (Elektronikteile) oder **cores@tvh.com** (alle anderen Teile) und geben Sie das Gewicht und die Abmessungen des Pakets sowie alle Kontaktangaben für den Transport an



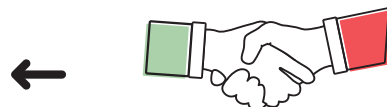
TVH gibt Ihnen eine Bestellnummer und wir holen die Ware ab



Nach Prüfung des Altteils/der Altteile erstellt TVH ein Angebot



Nach Erhalt Ihrer Rechnung wird TVH diese bezahlen



Sobald sich beide Parteien auf den Preis geeinigt haben, schicken Sie eine Rechnung an TVH, auf der unsere Bestellnummer vermerkt ist

### Wir geben Ihnen gerne ein paar nützliche Tipps:

- Die Altteile sollten wiederverwertbar sein
- Lassen Sie ölhaltige Teile ab
- Verpacken Sie zerbrechliche Teile, wie z. B. Leiterplatten, besonders gut, um Schäden zu vermeiden

Wenn Sie Fragen zum Verfahren haben, wenden Sie sich bitte an [cores@tvh.com](mailto:cores@tvh.com) oder [cores.electronics@tvh.com](mailto:cores.electronics@tvh.com).

### TVH PARTS NV

Brabantstraat 15 • 8790 Waregem • Belgium  
T +32 56 43 42 11 • F +32 56 43 44 88 • [info@tvh.com](mailto:info@tvh.com) • [www.tvh.com](http://www.tvh.com)