



A company of **TVH**

JALTEST AGV VON COJALI



KEEPS YOU GOING.

JALTEST-DIAGNOSELÖSUNGEN

Die Nachfrage nach Diagnosegeräten ist in den letzten Jahren enorm gestiegen. Immer mehr Unternehmen verlassen sich auf die Diagnostik, um die regelmäßige Wartung und Fehlerbehebung ihrer Flotten von Spezialfahrzeugen (Bau-, Erdbewegungs-, Landwirtschafts-, Nutz-, Reinigungs- und Straßenwartungsmaschinen) zu verwalten.

Jaltest von Cojali ist Europas Nummer eins unter den Multibrand- und Multisystem-Diagnoselösungen. Dieses innovative Diagnosesystem macht die Verwaltung von Flotten von landwirtschaftlichen Fahrzeugen so einfach wie nie zuvor.

Bepco hat sich als Vertriebspartner für Cojali und deren Jaltest-Produkte engagiert. Wir sind nun in der Lage, diese innovative Technologie unseren Kunden direkt anzubieten.

ÜBER BEPCO

Bepco ist ein weltweit führender Anbieter von Teilen und Zubehör für Traktoren und landwirtschaftliche Maschinen und ein vertrauenswürdiger Partner für Unternehmen auf der ganzen Welt — der nur mit Fachhändlern zusammenarbeitet. Zu unseren Kunden zählen landwirtschaftliche Einkaufsgruppen, Firmen auf Genossenschaftsbasis, Händler und unabhängige Werkstätten.

Wir bieten ein umfangreiches Produktsortiment mit Qualitätsmarken zu wettbewerbsfähigen Preisen und liefern am nächsten Tag oder sogar noch am selben Tag aus unserem Netz regionaler Lagerhäuser. Bepco gilt als der Spezialist unter den Generalisten der Branche.

ÜBER COJALI

Cojali ist ein führendes Unternehmen im Automobil-, Nutzfahrzeug-, Landwirtschafts- und Spezialfahrzeugsektor und produziert Komponenten, Telematik- und Diagnosesysteme. Am Hauptsitz in Madrid engagieren sich 420 Mitarbeiter für die Entwicklung und Produktion von Diagnosegeräten.

JALTEST-HARDWARE

Bepco bietet Zugriff auf das gesamte Jaltest AGV Hardware-Sortiment, einschließlich des AGV-Systems, des robusten Laptops, der Kabel und der mehrpoligen Stecker.

Zu den Besonderheiten gehören:

- Eine Jaltest-Link-Schnittstelle für effiziente Kommunikation über USB oder Bluetooth
- Diagnosekabel zum Anschluss an jede Marke von Flurförderzeugen
- Robuster Laptop

JALTEST-KOMPATIBILITÄT

Jaltest ist mit fast allen Marken und Typen von Flurförderzeugen kompatibel, einschließlich, aber nicht beschränkt auf:

Ausa, Basak, Bobcat, Bulmor, Case CE, Caterpillar, Claas, CVS Ferrari, Deutz-Fahr, Dieci, Faresin, Fendt, Gehl, Genie, Haulotte, Hyster, Hyundai CE, JCB, JLG, John Deere, Jungheinrich, Kalmar, Kramer, Kubota, Landini, Liebherr, Linde, Liugong, Magni, Manitou, Massey Ferguson, Merlo, New Holland, Oto, Sany, Sennebogen, Skyjack, SkyTrak, Toyota, Valtra, Wacker Neuson, Weidemann, XCMG, Xtreme, Zoomlion

JALTEST-DIAGNOSE: TECHNISCHE INFORMATIONEN

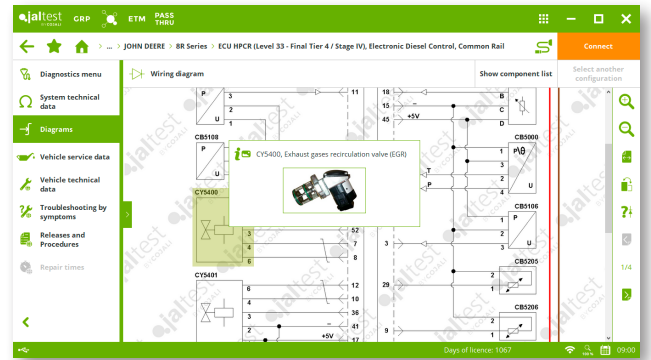
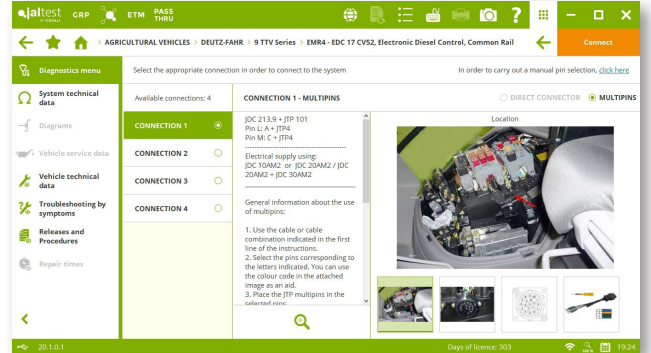
Cojali entwickelt ständig neue Modelle und Updates, um Jaltest auf dem neuesten Stand der Technik zu halten.

Wichtige Diagnosefunktionen sind:

- Identifikation der Stecker
- Fehlererkennung und Löschung
- Kalibrierung und Parametrierung der eingestellten Werte
- Steuerungen, Messungen und Rücksetzoptionen
- Referenzdaten und Margen
- Hilfefunktion und Unterstützungsinformationen

Die technischen Informationen umfassen:

- Schaltpläne und ein Sicherungsplan
- Lage der Komponenten
- Technische Kosten
- Manuelle Diagnose
- Fehlersuche



BENÖTIGEN SIE WEITERE INFORMATIONEN?

Gehen Sie zu www.bepcoparts.com/jaltest, kontaktieren Sie Ihren Verkaufsberater



JALTEST AGV-SATZ







Der AGV-Satz enthält eine Diagnoseeinheit, mehrpolige Stecker, Kabel und einen Aufbewahrungskoffer.

Bestellen Sie diesen Satz unter Verwendung der folgenden Artikelnummer: REF 167TA7914



KABEL UND SCHNITTSTELLE SEPARAT ERHÄLTLICH

Technische Spezifikationen

	Beschreibung	REF Bepco
	Jaltest AGV Link-Schnittstelle	167TA7915
	Multipin-Satz	167TA7916
	OBD-II 16 Diagnosekabel	167TA7917
	USB-Kabel	167TA7918
	1 Meter Verlängerungskabel SUBD-26 + Klinke	167TA7919
	XL-Transportkoffer	167TA7920

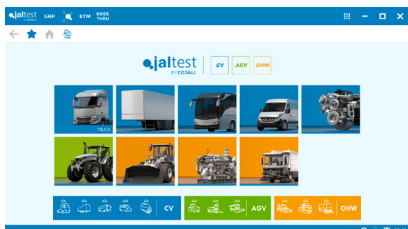
Die Jaltest-Hardware wird über USB, Bluetooth oder Kabel mit dem Fahrzeug verbunden. Für den vollen Funktionsumfang sind eine zusätzliche Softwareaktivierung und ein Jahresabonnement erforderlich.

JALTEST AGV-SOFTWAREAKTIVIERUNG

Die Softwareaktivierung muss zusammen mit dem Satz erworben werden, damit Sie Zugang zu allen Jaltest-Funktionen haben.

Beschreibung

REF Bepco



Jaltest-Software für den Zugriff auf alle Funktionen

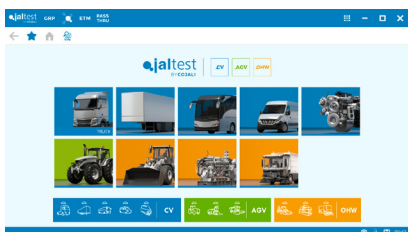
167TA7921

JALTEST AGV-JAHRESABONNEMENT

Die für die Aktivierung der Jaltest-Software erforderliche Lizenz ist im Abonnement erhältlich. Diese muss jährlich erneuert werden, um den Zugriff auf alle neuen Daten und Updates von Cojali zu gewährleisten.

Beschreibung

REF Bepco



Lizenz für 1 Jahr
Lizenz für 4 Jahre

167TA7922
167TA8963

DER ROBUSTE LAPTOP VON JALTEST (OPTIONAL)

Der beste Weg, um einen klaren Überblick über die verschiedenen Diagnosetests zu erhalten, die an Motor, Getriebe, elektrischen Komponenten, Emissionen usw. durchgeführt werden, ist die Arbeit mit dem robusten Jaltest-Laptop.

Obwohl es möglich ist, das Programm auf einem anderen Laptop zu installieren, empfehlen wir die Verwendung des robusten Jaltest-Laptops, da dieser nicht nur von hervorragender Qualität ist, sondern auch sehr strapazierfähig und stoßfest ist.

Dieser Laptop hat einen Panasonic i5 8365U vPro 1.6 to 4.1 GHz Intel Core und kommt mit einer 1-Jahres-Garantie.



Beschreibung

REF Bepco



Der robuste Laptop von Jaltest

166TA5558

Technische Spezifikationen	
Prozessor	Intel® Core i5 8365U vPro 1.6 to 4.1 GHz , Intel® Smart Cache 6 MB
Speichersystem	8 GB (max. 64 GB)
Speicherung	SSD 256 GB
Display	Active Matrix (TFT) Farb-LCD-Bildschirm 14", 1366 x 768 Pixel (HD)
Grafikkarte	Intel® UHD Graphics 620 Grafikkarte
Audio	WAVE und MIDI, kompatibel mit Intel®-Subsystem, High Definition Audio
I/O-Geräte	Micro SDXC Speicherkarte, TPM 2.0 Chip, Touchpad mit 2 Tasten, Multi-touch unterstützt
AC-Adapter	Bluetooth V5.0 + drahtloses LAN, 802.11 ac
I/O-Anschlüsse	Eingang: 100 V ~ 240 V, 50 Hz/60 Hz; Ausgang: 15.6 V, 7.05 A
Drahtlos/Kommunikationen	2 x USB 3.1, 1 x USB-Type-C mit Stromversorgung, 1 x LAN, 1 x HDMI, 1 x Headsets, 1 x DC-Eingang
Akku	Lithium-Ionen von 10,8 V, 6500 mAh (Spitze), 6300 mAh (min.), Akkulaufzeit ca. 20 Stunden (Mobile MarkTM 2014)
Abmessungen & Gewicht	345 mm x 272 mm x 32,8 mm, 2,08 kg
Betriebssystem	Windows® 10 Pro
Zertifizierung	IPX3, IP5x
Herstellergarantie	1 Jahr beschränkte Garantie, Akku: 6 Monate

JALTEST AGV-KABEL (EMPFOHLEN)

Jaltest bietet eine Reihe von spezifischen Kabeln an, die für die Diagnose der gängigsten landwirtschaftlichen Maschinen geeignet sind. Sie sind als Satz oder einzeln erhältlich.

Sie wollen einen Kabelsatz für die gängigsten Marken? Bestellen Sie REF 167TA7923.

Kabel für weniger verbreitete Anwendungen sind ebenfalls erhältlich. Sie finden sie in der nachstehenden Tabelle.

Technische Spezifikationen	
Beschreibung	REF Bepco
Mercedes-Benz, MTU-Diagnosekabel	167TA7932
Iveco-Motor-Diagnosekabel	167TA7933
J1939 Backbone-Diagnosekabel	167TA7934
USB-Kabel an RJ-45-Anschluss	167TA7935
Schalter New Holland und Case iH-Diagnosekabel	167TA7936
New Holland TN-Serie Diagnosekabel	167TA7937
Carraro-Diagnosekabel	167TA7938
Valtra-Diagnosekabel	167TA7939

Technische Spezifikationen	
Beschreibung	REF Bepco
Massey Ferguson und SISU Engine-Diagnosekabel	167TA7940
Claas, Renault-Diagnosekabel	167TA7941
Valtra 16 poliges-Diagnosekabel	167TA7942
Claas, Renault 14 poliges-Diagnosekabel	167TA7943
FPT/Deutz	167TA7944
Claas-Mähdrescher und Xerion Serie 7-poliges-Diagnosekabel	167TA7945
Claas-Mähdrescher und Xerion Serie 8-poliges-Diagnosekabel	167TA7946
Bosch Rexroth RS232-Diagnosekabel	167TA7947
Doosan DL03-Motoren-Diagnosekabel	167TA7948

JALTEST AGV TECHNISCHES UNTERSTÜTZUNGSPAKET (EMPFOHLEN)

Cojali bietet technische Unterstützung für Bepco-Kunden. Das technische Support-Team von Cojali steht zur Verfügung, um maßgeschneiderte Lösungen für jedes technische Problem oder jede Frage zu Jaltest AGV anzubieten. Dazu gehören:

- Ein technischer Hotline-Service Montag bis Freitag: 8.30 Uhr - 19.30 Uhr (GMT+1)
- Zugang zu technischen Informationen über die Website: www.jaltest.com
- Zugriff auf technische Unterlagen (Schaltpläne, Explosionszeichnungen, usw.) per E-Mail
- Technische Erläuterungen zur Auslegung der Dokumente
- Unterstützung bei der Suche, der Ortung und der Störungsinterpretation
- Unterstützung bei elektrischen, elektronischen und pneumatischen Pannen für alle elektronisch gesteuerten Systeme, die in einem Fahrzeug installiert sind
- Technischer Online-Support
- Online-Präsentationen

Dieser Dienst ist auf Englisch und Spanisch verfügbar.

	REF Bepco
Ein Jahr technische Unterstützung für AGV.	167TA7949



A company of **TVH** 

BEPKO DEUTSCHLAND GMBH

Nelmannwall 4 • 59494 Soest • Deutschland

T +49 (0)2921 943 000 • F +49 (0)2921 7696 440 • info.de@bepcoparts.com • www.bepcoparts.com