



LE TÉLESCOPIQUE, UN ATOUT POUR LA BTP ET L'AGRICOLE

Les chariots télescopiques sont des machines polyvalentes qui peuvent être équipées de divers accessoires. Ils sont utilisés dans la construction, mais on les trouve aussi de plus en plus dans l'agriculture. Quelle que soit leur application, il est toujours indispensable d'assurer aux chariots télescopiques un entretien approfondi. Pour cela, vous avez besoin d'un fournisseur de pièces fiable comme TVH, société holding de Bepco. Non seulement nous développons notre gamme de pièces pour chariots télescopiques, mais nous avons également de nombreux experts qualifiés qui peuvent vous fournir de l'assistance technique. L'un de ces experts est Claudio Giordano. Nous avons pris une heure de son temps pour une conversation sur les chariots télescopiques.

À PROPOS DE L'EXPERT

Claudio Giordano est entré en fonction chez TVH en 2016. Il travaille en tant que Market Management Specialist pour les chariots télescopiques et en tant que Global Product Manager pour CAM attachments. Avant de rejoindre TVH, il a été actif au sein d'une grande marque de chariots télescopiques en tant que Sales & Marketing Manager (d'abord pour les machines, ensuite pour leurs accessoires) pendant un peu plus d'une décennie. Cela fait de lui la personne idéale pour plonger dans le monde des chariots télescopiques.

LA POLYVALENCE DES CHARIOTS TÉLESCOPIQUES

FIXES OU ROTATIFS

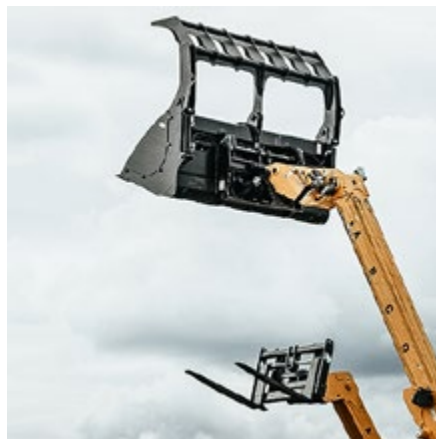
Claudio Giordano : « Les chariots télescopiques sont utilisés pour **soulever et déplacer des marchandises**. Ils sont divisés en deux familles : à châssis fixe et à châssis rotatif. La flèche des chariots télescopiques à châssis fixe (ou générique, ou frontal) ne peut que se soulever et s'étendre. Les chariots télescopiques à châssis rotatif, quant à eux, sont équipés d'une tourelle agile. Soit la machine a un rayon de braquage de 360°, soit elle peut tourner de 180° à gauche et à droite. La première famille est populaire dans le secteur de la construction, car son rayon de braquage est comparable à celui des nacelles élévatrices et des grues. »

TYPES DE DIRECTION

« Bien que les chariots télescopiques fixes et rotatifs aient des caractéristiques différentes, les deux versions sont **très maniables**, offrant différents types de direction. Il y a d'abord la **direction des roues avant**, ce qui signifie que seules les roues avant tournent. Dans le cas de la **direction à quatre roues**, les roues avant et arrière tournent, mais dans des directions opposées. Un troisième type est la **direction latérale**, ce qui signifie que les quatre roues tournent dans le même sens, permettant à l'équipement de se déplacer latéralement. Cette maniabilité est idéale pour travailler dans des espaces confinés. »

ACCESSOIRES DIVERS

« Les chariots télescopiques sont **polyvalents** et peuvent être utilisés comme **machines complémentaires pour de nombreuses activités**. Ils ont une flèche extensible, ce qui leur permet de soulever des charges très haut. De plus, ils peuvent facilement être équipés de différents types d'accessoires, les adaptant à diverses situations. »



BASCULEMENT VERS L'AGRICULTURE

« Dans le passé, les chariots télescopiques étaient principalement utilisés dans la construction », poursuit Claudio. « Mais ce secteur a subi des pertes importantes en 2008 et 2009 à cause de la crise financière mondiale. Les entreprises de construction n'avaient plus de budget pour investir dans de nouveaux équipements. C'est pourquoi les fabricants de chariots télescopiques ont commencé à **se concentrer sur le secteur agricole**. Et ce changement n'était pas utopique, car l'adaptabilité des chariots télescopiques les rend pratiques et rapides pour l'agriculture. »

CONSTRUCTION VERSUS AGRICULTURE



« Il existe certaines différences entre les chariots télescopiques pour la construction et ceux pour l'agriculture, comme une **différence de vitesse**. Comme il y a souvent beaucoup de personnes travaillant ensemble sur un chantier, la sécurité est primordiale dans la construction et la vitesse maximale des engins est limitée à 20-25 km/h. Dans l'agriculture, les champs sont moins encombrés et la distance à la ferme peut être grande. La vitesse est donc essentielle. C'est pourquoi le matériel agricole peut souvent atteindre une vitesse de 40 à 45 km/h.

Plus importante est la **différence de puissance du moteur thermique**, qui a un impact sur la puissance hydraulique et la puissance de traction de la machine. En raison des différents types d'accessoires dont sont souvent équipés les chariots télescopiques agricoles, ceux-ci nécessitent une puissance hydraulique adéquate à la tête de la flèche. Et comme ils

sont souvent utilisés pour tracter des remorques lourdes, les chariots télescopiques dans l'agriculture nécessitent également une puissance de traction élevée. »

	Construction	Agriculture
Type commun	chariot télescopique à châssis rotatif avec rayon de braquage de 360°	chariot télescopique à châssis fixe
Vitesse maximale	20-25 km/h	40-45 km/h
Puissance du moteur thermique	Exigences moindres	Exigences plus élevées

« Mais dans l'ensemble, les différences entre les deux secteurs ne sont pas énormes. Après tout, les fabricants souhaitent standardiser au maximum leurs chariots télescopiques. Cela signifie également qu'en tant que revendeur de pièces détachées, TVH peut toujours offrir le même excellent service. »

MACHINES EN MOUVEMENT

« Il y a plus de mouvement dans le monde des chariots télescopiques que le simple basculement vers l'agriculture », nuance Claudio. « De plus en plus de marques de chariots télescopiques développent des **modèles électriques**. Ces modèles sont principalement destinés au secteur agricole, où ils peuvent être utilisés dans des environnements fermés tels que des granges, des hangars et des serres. À noter également la multiplication des **alliances entre marques de tracteur et marques de chariot télescopique**. Grâce à la polyvalence des chariots télescopiques et à leur popularité dans l'agriculture, les marques de tracteur font de gros efforts pour les ajouter à leur catalogue. »

DEVENIR CLIENT

Voulez-vous acheter des produits Bepco, disposant d'un accès 24/7 à notre portail en ligne proposant plus de 150 000 articles ?

DEMANDEZ VOTRE COMPTE

Déjà client ? Emmenez-moi à la boutique en ligne [MyBepcoFinder](#).



A company of TVH

KEEPS YOU GOING.