



## **PORQUE É QUE OS MANIPULADORES TELESCÓPICOS ESTÃO A MUDAR PARA A AGRICULTURA**

Os manipuladores telescópicos são máquinas versáteis que podem ser equipadas com vários acessórios. São utilizados na construção civil, mas também podem ser encontrados cada vez mais na agricultura. Independentemente de sua aplicação, é sempre essencial submeter os manipuladores telescópicos a uma manutenção completa. Para isso, precisa de um fornecedor de peças fiável, como a TVH, sociedade holding da BEPCO. Não só estamos a desenvolver a nossa gama de peças para manipuladores telescópicos, como também temos muitos especialistas qualificados que podem fornecer apoio técnico. Um destes especialistas é Claudio Giordano. Pedimos uma hora do seu tempo para falarmos sobre manipuladores telescópicos.

### **SOBRE O ESPECIALISTA**

Claudio Giordano é funcionário da TVH desde 2016. É ativo como especialista de gestão de mercado para manipuladores telescópicos e como gestor global de produtos da CAM Attachments. Antes de se juntar à TVH, trabalhou para uma grande marca de manipuladores telescópicos como gestor de vendas e marketing (primeiro para as máquinas e mais tarde para os seus acessórios) durante pouco mais de uma década. Isto faz com que seja a pessoa perfeita para abordar o mundo dos manipuladores telescópicos.

### **A VERSATILIDADE DOS MANIPULADORES TELESCÓPICOS**

#### **FIXOS OU ROTATIVOS**

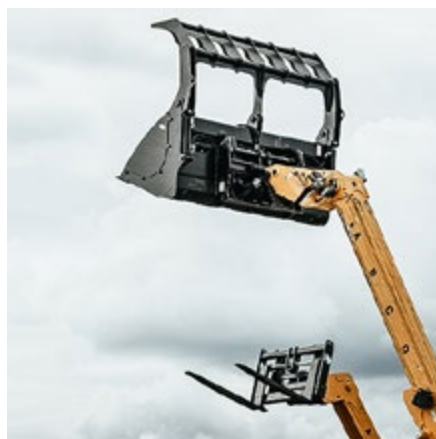
Claudio Giordano: "Os manipuladores telescópicos são utilizados para **elevantar e mover mercadorias**. São divididos em duas famílias: estrutura fixa e estrutura rotativa. A lança de manipuladores telescópicos de estrutura fixa (ou genérica, ou frontal) só pode ser elevada e estendida. Em contrapartida, os manipuladores telescópicos de estrutura rotativa, estão equipados com uma torre ágil. A máquina tem um círculo de rotação de 360° ou pode virar a 180° para a esquerda e para a direita. A primeira é popular na construção, já que esse círculo de rotação é comparável ao das plataformas e guindastes móveis de trabalho de elevação."

#### **TIPOS DE DIREÇÃO**

"Embora os manipuladores telescópicos fixos e rotativos tenham características diferentes, ambas as versões são **altamente manobráveis**, oferecendo diferentes tipos de direção. Primeiro há a **direção das rodas dianteiras**, o que significa que apenas as rodas dianteiras giram. Com a **direção das quatro rodas**, tanto as dianteiras como as traseiras giram, mas em direções opostas. Um terceiro tipo de direção é a **direção lateral**, o que significa que as quatro rodas giram na mesma direção, permitindo que o equipamento se mova para os lados. Essa capacidade de manobra é ideal para trabalhar em espaços confinados".

#### **VÁRIOS ACESSÓRIOS**

"Os manipuladores telescópicos são **multiúteis** e podem ser utilizados como uma **máquina complementar para muitas atividades**. Têm uma lança extensível, o que lhes permite elevar cargas a grandes alturas. Além disso, podem ser facilmente equipados com diferentes tipos de acessórios, adaptando-os a várias situações".



## MUDANÇA PARA AGRICULTURA

"No passado, os manipuladores telescópicos eram utilizados principalmente na construção", continua Claudio. "Mas esse setor sofreu grandes perdas em 2008 e 2009, devido à crise financeira global. As empresas de construção civil não tinham mais orçamento para investir em novos equipamentos e, portanto, os fabricantes de manipuladores telescópicos começaram a **centrar-se no setor agrícola**. E essa mudança não foi rebuscada, já que a adaptabilidade dos manipuladores telescópicos torna-os práticos e eficientes em termos de tempo para a agricultura".

### CONSTRUÇÃO VERSUS. AGRICULTURA



"Há algumas diferenças entre os manipuladores telescópicos para a construção e os que se destinam à agricultura como, por exemplo, uma **diferença na velocidade**. Uma vez que há frequentemente muitas pessoas a trabalhar em conjunto num local, a segurança é essencial na construção e a velocidade máxima do equipamento é limitada a 20–25 km/h. Na agricultura, os campos têm menos pessoas e a distância até à quinta pode ser grande. Como tal, a velocidade é crucial. É por isso que os equipamentos agrícolas podem muitas vezes atingir uma velocidade de 40–45 km/h.

Mais significativa é a **diferença na potência do motor térmico**, que tem um impacto na potência hidráulica e na potência de tração da máquina. Devido aos vários tipos de acessórios com que os manipuladores telescópicos agrícolas estão frequentemente equipados, estes necessitam de potência hidráulica adequada na cabeça da lança. E como são frequentemente utilizados para rebocar reboques pesados, os manipuladores telescópicos na agricultura também necessitam de muita força de tração".

	Construção	Agricultura
<b>Tipo comum</b>	manipulador telescópico de estrutura giratória com círculo rotativo de 360°	manipuladores telescópicos de estrutura fixa
<b>Velocidade máxima</b>	20–25 km/h	40–45 km/h
<b>Potência de motor térmico</b>	Requisitos mais baixos	Requisitos mais altos

"Mas, em geral, as diferenças entre as duas indústrias não são enormes. Afinal, os fabricantes querem padronizar o máximo possível os seus manipuladores telescópicos. Isto também significa que, como revendedor de peças, a TVH pode sempre oferecer o mesmo grande serviço".

## MÁQUINAS EM MOVIMENTO

"Há mais movimento no mundo dos manipuladores telescópicos do que apenas a mudança para a agricultura", afirma Claudio. "Cada vez mais marcas de manipuladores telescópicos estão a desenvolver **modelos elétricos**. Esses modelos são destinados principalmente ao mundo agrícola, onde podem ser utilizados em ambientes fechados, como celeiros, hangares e estufas. Também se destaca o número crescente de **alianças entre as marcas de tratores e as marcas de manipuladores telescópicos**. Devido à versatilidade dos manipuladores telescópicos e à sua popularidade na agricultura, as marcas de tratores fazem grandes esforços para adicioná-los ao seu portefólio".

## TORNE-SE CLIENTE

Gostaria de comprar produtos Bepco, com acesso 24/7 ao nosso portal online com mais de 150.000 artigos individuais?

### Solicitar um acesso

Já é um cliente? Leve-me à loja online [MyBepcoFinder](#).



A company of TVH

**KEEPS YOU GOING.**