



DE CE ÎNCĂRCĂTOARELE TELESCOPICE SE ÎNTÂLNESC TOT MAI DES ÎN AGRICULTURĂ

Încărcătoarele telescopice sunt utilaje versatile, care pot fi echipate cu accesorii diverse. Acestea sunt utilizate în construcții, dar sunt tot mai răspândite și în sectorul agricol. Indiferent de aplicație, este întotdeauna esențială efectuarea întreținerii riguroase a încărcătoarelor telescopice. Pentru aceasta, aveți nevoie de un furnizor de piese de încredere, așa cum este TVH, societatea care deține BEPCO. Pe lângă faptul că ne dezvoltăm gama de piese pentru încărcătoare telescopice, avem de asemenea numeroși experți calificați care vă pot oferi asistență tehnică. Unul dintre acești experți este Claudio Giordano. I-am cerut să ne acorde o oră din timpul său pentru a sta de vorbă despre încărcătoare telescopice.

DESPRE EXPERT

Claudio Giordano lucrează pentru TVH din 2016. Este specialist în gestionarea pieței în domeniul încărcătoarelor telescopice și manager de produs la nivel global în cadrul CAM Attachments. Înainte să se alăture echipei TVH, a lucrat pentru o marcă renumită de încărcătoare telescopice în calitate de director de vânzări și marketing timp de mai bine de un deceniu (inițial pentru utilaje, ulterior pentru accesorii asociate acestora). Toate acestea îl recomandă drept persoana perfectă alături de care să explorăm universul încărcătoarelor telescopice.

VERSATILITATEA ÎNCĂRCĂTOARELOR TELESCOPICE

FIXE SAU ROTATIVE

Claudio Giordano: „Încărcătoarele telescopice sunt utilizate pentru a ridica și a muta mărfuri. Acestea se împart în două familii: cu cadru fix și cu cadru rotativ. Brațul încărcătoarelor telescopice cu cadru fix (sau generic, sau frontal) are doar capacitatea de ridicare și extensie. Încărcătoarele telescopice cu cadru rotativ, pe de altă parte, sunt prevăzute cu o tură agilă. Există utilaje care se rotesc fie în cerc, la 360°, fie la 180°, la stânga și la dreapta. Cele din prima categorie sunt foarte populare în construcții, deoarece rotirea în cerc este similară celei a platformelor mobile de lucru la înălțime și a macaralelor.”

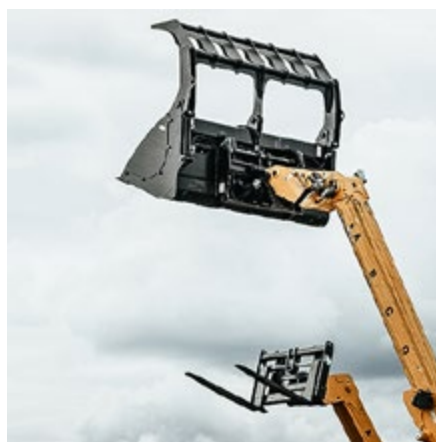
TIPURI DE SISTEME DE DIRECȚIE

„Chiar dacă încărcătoarele telescopice fixe și rotative au caracteristici diferite, ambele versiuni au manevrabilitate ridicată, oferind tipuri diferite de direcție.

În primul rând, ar fi **sistemul de direcție pe roțile din față**, ceea ce înseamnă că doar roțile din față se rotesc. Atunci când este vorba de **sistemul de direcție pe patru roți**, se rotesc atât roțile din față, cât și cele din spate, însă în direcții opuse. Al treilea tip de direcție este **sistemul de direcție pentru deplasare laterală**, ceea ce înseamnă că toate cele patru roți se rotesc în aceeași direcție, permițând utilajului să se deplaseze în lateral. Acest nivel de manevrabilitate este ideal atunci când se lucrează în spații restrânse.”

ACCESORII DIVERSE

„Încărcătoarele telescopice sunt multifuncționale și pot fi utilizate ca **utilaj complementar pentru multe activități**. Sunt prevăzute cu un braț extensibil, ceea ce le permite să ridice sarcini la o înălțime foarte mare. În plus, pot fi ușor echipate cu accesorii de diferite tipuri, adaptându-se astfel la situații variate.”



REORIENTARE SPRE SECTORUL AGRICOL

„În trecut, încărcătoarele telescopice erau utilizate mai ales în construcții”, continuă Claudio. „Însă acest sector a suferit pierderi majore în 2008 și 2009 din cauza crizei financiare globale. Companiile de construcții au rămas fără bugetul necesar investițiilor în echipamente noi, prin urmare producătorii de încărcătoare telescopice au început să se **reorienteze spre sectorul agricol**. Nu a fost o schimbare nefirească, deoarece, prin adaptabilitatea lor, încărcătoarele telescopice sunt practice și economisesc timp în activitățile agricole.”

CONSTRUCȚII VERSUS AGRICULTURĂ



„Există câteva diferențe între încărcătoarele telescopice utilizate în construcții și cele destinate sectorului agricol, cum ar fi **diferența de viteză**. Deoarece pe șantiere lucrează adesea împreună multe persoane, siguranța este esențială în construcții și viteza maximă a echipamentelor este limitată la 20-25 km/h. În agricultură, câmpurile sunt mai puțin aglomerate și distanța până la fermă poate fi foarte mare, prin urmare viteza este crucială. Din acest motiv, echipamentele agricole pot atinge adesea o viteză de 40-45 km/h.

Mai semnificativă este **diferența de putere a motorului termic**, care afectează puterea hidraulică și puterea de tracțiune a utilajului. Date fiind tipurile diverse de accesorii cu care sunt echipate adesea încărcătoarele telescopice agricole, acestea au nevoie de o putere hidraulică adecvată la capătul brațului. Și, întrucât acestea sunt adesea folosite pentru a tracta remorci grele, încărcătoarele telescopice agricole au nevoie și de o mare putere de tracțiune.”

	Construcții	Agricultură
Tip comun	încărcător telescopic cu cadru rotativ cu întoarcere de 360 °	încărcător telescopic cu cadru fix
Viteza maximă	20-25 km/h	40-45 km/h
Puterea motorului termic	Cerințe mai reduse	Cerințe mai ridicate

„Însă, în general, diferențele dintre cele două sectoare nu sunt uriașe. La urma urmei, producătorii doresc să își standardizeze cât mai mult posibil încărcătoarele telescopice. Aceasta înseamnă că, în calitate de furnizor de piese, TVH poate să ofere întotdeauna aceleași servicii excelente.”

UTILAJE ÎN MIȘCARE

„Mișcările din lumea încărcătoarelor telescopice nu se limitează la reorientarea spre agricultură”, precizează Claudio. „Tot mai multe mărci de încărcătoare telescopice dezvoltă **modele electrice**. Aceste modele sunt destinate în principal sectorului agricol, unde pot fi utilizate în spații închise, cum ar fi hambare, hangare și sere. Merită remarcat de asemenea numărul tot mai mare de **parteneriate între mărcile de tractoare și mărcile de încărcătoare telescopice**. Datorită versatilității încărcătoarelor telescopice și popularității acestora în agricultură, producătorii de tractoare fac eforturi deosebite să le adauge în portofoliul lor.”

DEVENIȚI CLIENT

Doriți să cumpărați produse Bepco, cu acces 24/7 la portalul nostru online care oferă peste 150.000 de articole?

SOLICITAȚI CREAREA UNUI CONT

Sunteți deja client? Du-mă la magazinul online [MyBepcoFinder](#).